

MYRINVENTERINGEN

Bo Eriksson

Under vårvintern 1980 startades planeringen för en myrinventering i östra delen av landskapet. Kontakt togs med Länsstyrelsen för att få så mycket stöd och hjälp som möjligt. Tyvärr inskränkte sig hjälpen till att vi fick låna en omgång kopior av ekonomiska kartan över de aktuella myrarna. Ett önskemål från Länsstyrelsens sida var att vi även skulle ta med Heby kommun i vår inventering varför inventeringen utvidgades till att omfatta länet.

Orsaker

Det finns många skäl till att genomföra en myrinventering i länet. De viktigaste är:

1. Länsstyrelsen ska göra en länsomfattande naturvårdsplan före sommaren 1982. Den kommer att styra vilka naturvårdshänsyn som kommer att tas vid olika slags planering under åtskilliga år framåt.
2. Hotet mot våra myrar ökar kraftigt. Ansökningar om koncession för torvtäkt har redan inkommit från bl.a. ASSI. Kommuner i södra Dalarna och Gästrikland håller på med en utredning om torveldning där en del myrar i länet är aktuella.
3. Skogsbruket har planer på utdikning av myrmark för skogsproduktion och stora arealer myrmark kan i framtiden bli aktuella för energiskogsodling.
3. Länsstyrelsens kunskap om länets myrar och dess fågelliv bygger i stort sett på en inventering som gjorts på 8 myrar som ansågs ha stora naturvärden. Uppgifterna om fågellivet bygger på mer eller mindre slumpmässigt utlagd inventeringslinga och torde ur fågelskyddssynpunkt vara bristfällig. Några myrar av mer normal karaktär att jämföra med har inte undersökts.

Arbetsgrupp

Den 9 mars bildades en arbetsgrupp för inventeringen bestående av följande personer (inom parentes de kommuner som resp. ansvarar för): Kjell Eklund (Sala, Fagersta), Bo Eriksson (Norberg, Heby), Sören Larsson (Skinnskatteberg, Hallstahammar), Seppo Leppälampi (Surahammar) och Thomas Skoglund (Arboga, Köping och Västerås).

Urvalet av myrar gjordes med topografiska kartan som utgångspunkt. Myrar med en total yta av minst 40-50 ha och som enligt kartan hade en relativt stor öppen yta utvaldes. Därigenom kom en del myrar som växt igen kraftigt att bli med på listan medan andra med större öppen yta men mindre totalareal uteslöts. Det finns givetvis möjlighet att inventera även myrar som inte finns på listan. Ta

kontakt med arbetsgruppen så ordnar vi kartor.

Instruktioner för myrinventeringen utarbetades med hjälp av motsvarande instruktioner för inventeringen i Dalarna.

Arets resultat

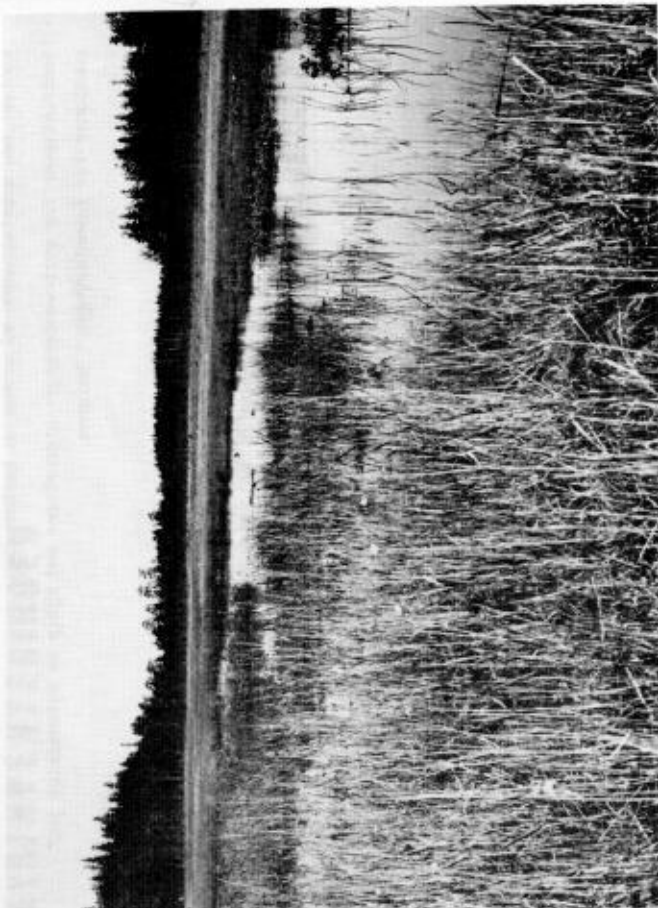
Inledningsvis redovisas här antalet myrar kommunvis samt antalet (inom parentes) redan inventerade myrar: Arboga 4 (1), Fagersta 5 (2), Hallstahammar 2 (2), Heby 37 (0), Köping 15 (9), Norberg 6 (5), Sala 28 (10), Skinnskatteberg 12 (10), Surahammar 18 (12) och Västerås 2 (2).

art	antal myrar	antal par	medel	ann.	art	antal myrar	antal par	medel	ann.
Smålom	1	1	1,0		Skogsanäppa	18	26	1,4	
Storlom	1	1	1,0	x	Enkelbeck.	19	51	2,7	
Sångsvan	1	1	1,0	x	Gulärta	3	4	1,3	
Fiskguse	8	8	1,0		Videsparv	1	1	1,0	x
Tofsvipa	11	23	2,1		Vigg	1	1	1,0	x
Ljungpipare	11	22	2,0		Knipa	9	14	1,6	
Storspov	11	17	1,6		Ångspilärka	38	342	9,0	
Grönbera	15	37	2,5		Buskqvätta	27	71	2,6	
Fiskmå	3	8	2,7	x	Sävsparv	17	64	3,8	
Sånglärka	7	24	3,4		Sävsångare	2	5	2,5	
Kricka	2	3	1,5		Rörsångare	2	7	3,5	
Gräsand	12	17	1,4		Kanadagås	2	2	1,0	
Ornvråk	8	8	1,0	+	Drillenäppa	1	1	1,0	x
Bivråk	3	3	1,0	+	Trastsångare	1	1	1,0	
Länkfalk	2	2	1,0	+	Kornknarr	1	1	1,0	
Orre	18	--	---		Trädilärka	2	2	1,0	
Trana	16	16	1,0						

Tabell 1. Resultatet från de 53 inventerade myrarna 1980. Markeringarna i anmärkningskolumnen betyder: x = angränsande sjö, + = i anslutning till myr.

Sammanlagt har 33 arter påträffats och totalt 813 par. I medeltal har de ej igenväxta myrarna haft 16,6 par av 5,8 arter. Några myrar med stor areal kan dock ha höjt medelvärdet för antal par avsevärt. Tabell 1 visar, artvis, antal myrar, antal par totalt och medeltal per myr.

Att storlom, sångsvan och vigg noterades beror på att myren gränsar till sjö. Några rovfågelarter har setts på eller vid myren. Häckning på myren är ej kons-



Figur 1. Vy över södra delen av Kyrkmossen i naturreservatet "Lappland".

Foto: Sören Larsson

taterad men myren ingår troligen i reviret.

När det gäller orre har enstaka fåglar, i något fall kullar och i flera fall spelande tuppar noterats. Antal par har inte beräknats för orre. En inventering av orrspelet under vårvintern 1981 får visa myrens betydelse som spelplats.

Övriga arter kommer att behandlas i kommande uppsatser när myrinventeringen är avslutad, förhoppningsvis under 1981.

Tabell 2 redovisar resultat från de 18 fågelrikaste myrarna. Någon hänsyn till de olika myrarnas areal har inte tagits. Hela Stora Flyten-komplexet har en areal av 480 ha medan t ex Sillbomossens totalareal är endast 60 ha. Vid den slutgiltiga utvärderingen skall vi försöka beräkna den inventerade, öppna ytans areal.

Inventeringen 1981

Som man kan se av årets resultat fordras en minst lika stor arbetsinsats under sommaren 1981 för att alla utvalda myrar skall hinnas inventeras.

myr	antal arter	antal par	kommun	myr	antal arter	antal par	kommun
Bredmossen	12	24	Ha	Flyten	5	24	Sk
Grytmossen	9	31	Kö	Kyrkmossen	7	31	Sk
Högmossen	7	20	Sa	Stormossen	5	28	Sk
N. Ringmossen	9	32	Sa	Sillbomossen	9	48	Sk
Utannmossen	11	41	Sa	Hömmossen	9	19	Sk
Skennaren	12	45	Sa	Rövallmossen	7	20	Su
Vitmossen	7	42	Sa	Stingsmossen	10	17	Su
Färnebotoven	11	22	Sa	Stora Flyten	13	94	Su
Dragmossen	9	21	Sa	Murmossen	15	21	Su

Tabell 2. Visas de 18 fågelrikaste myrarna i länet efter första årets inventering. Totala antalet par är 580. Medelvärdet för antalet arter per myr är 9,3 och medelvärdet för antalet par per myr 32,2.

Särskilda insatser fordras i Heby kommun. Vi kommer därför att göra en gemensam insats där den 6-7 juni då vi träffas i Tärrnsjö på eftermiddagen, övernat- tar och inventerar var sin myr på morgonen.

Hjälp från ornitologer i andra kommuner mottages tacksamt, förutom i Heby, även i Köpings, Sala och Surahammars kommun. Hör av dig till den i arbetsgruppen som ansvarar för respektive kommun. Vi hoppas vidare att de som inventerat myrar under sommaren 1980 har möjlighet att kolla antalet tuppar på eventuella orrspelet under vårvintern 1981. Om inte så meddela den ansvarige för kommunen.

Till slut en uppmaning till inventerarna. För att underlätta utvärderingen av resultatet måste den som inventerar notera på artblanketten sin uppfattning av hur många par (=revir) av var art som finns. Den som inventerat har lättast att utvärdera kartan. Det är mycket svårare för den som ska sammanställa resultatet att göra detta.

Mer om detta i anvisningarna som kommer att göras mer utförliga inför sommarens inventering.

Kontaktman för arbetsgruppen är Sören Larsson.