

# 10 år med Januariinventeringen

Jan-Erik Malmstigen

Januariinventeringen har i Frövi fågelklubbs regi blivit en succé. Inventeringen är välkänd för de flesta av våra medlemmar, totalt har 98 medlemmar vid något tillfälle deltagit i inventeringen. Inventeringen är enkel. En särskilt framtagen blankett har bifogats Pandion till samtliga medlemmar. På den antecknas sedan de olika arter man noterat under januari och för vissa arter något utförligare med datum, antal och lokal.

Antalet deltagare har legat på en stabil nivå, drygt 30. Första årets 21 deltagare var redan året därpå uppe i 36 med topp 40 deltagare 1988. En liten minskning till 25 deltagare kunde dock noteras 1994.

Totalt har 90 arter registrerats januari månad under de tio åren med som mest 66 arter 1992 och lägst 50 arter 1989 (se figur på sid. 10). Av dessa 90 arter är det 42 som iakttagits samtliga januari-månader och ytterligare 6 arter som iakttagits vid nio. Ytterligare 14 arter har endast registrerats ett år (se tabell nedan). Observera att tamduva ej medtagits i denna sammanställning.

**10. år (42 arter):** Sångsvan, gräsand, knipa, storskrake, duvhök, sparvhök, kungshörn, orre, tjäder, fasan, sparvuggla, kattuggla, grön göling, spillkråka, större hackspett, sidensvans, strömsutare, koltrast, björktrast, kungsfågel, entita, talltita, tofsmes, svartmes, blåmes, talg-oxe, nötväcka, trädkrypare, varfågel, nötskraka, skata, kaja, kråka, korp, grå-

sparv, pilfink, bofink, grönfink, grönsiska, gråsiska, domherre, gulsparv.

**9. år (6 arter):** Knölsvan, kanadagås, järpe, stjärtmes, bergfink, mindre korsnäbb

**8. år (1 art):** Stenknäck

**7. år (4 arter):** Salskrake, gråtrut, mindre hackspett, steglits

**6. år (1 art):** Päruggla

**5. år (1 art):** Vigg

**4. år (6 arter):** Häger, havsörn, ormråk, gärdsmyg, stare, snösparv

**3. år (5 arter):** Hökuggla, kungsfiskare, gråspett, tretåig hackspett, nötkråka

**2. år (10 arter):** Blå kärrhök, fiskmås, turkduva, hornuggla, vinterhämling, råka, rödhake, större korsnäbb, tallbit, snösparv

**1. år (14 arter):** Vitkindad gås (1990), svärta (1994), småskrake (1994), fjällvråk (1988), sothöna (1986), dvärgmås (1987), havstrut (1993), tretåig mås (1993), berguv (1991), sädesärla (1990), rödvingetrast (1993), svart-hätta (1988), skägges (1991), snösiska (1986).

Januariinventeringen har inte bara engagerat många medlemmar utan också gett oss värdefull information om vilka fåglar som finns i vår kommun under vintern.

Inventeringen har de första nio åren (1985-1993) organiserats av Mats Andersson och övertecknad. Från och med 1994 är det Pär Jacobsson som övertagit ansvaret och sammanställningen av inkomna rapporter. Största antalet arter som iakttagits under månaden av en enskild deltagare är 51 vilket inträffade 1985 och 1992.

10-årsperioden innehåller fem s.k. "gröna vintrar" med början 1988. Så var t.ex 1989 års januari den varmaste på minst 250 år. Man får naturligtvis ta hänsyn till detta när man utvärderar de fåglar som registrerats under perioden. Med de gångna tio åren har vi dock en bra utgångspunkt och det skall därför bli intressant att följa januariinventeringen i fortsättningen.

Åtta arters förekomst visas med varsitt diagram. Förekomsten är här relaterad till hur många procent av de inlämnade rapporterna som har respektive art antecknad på protokollet. Om t.ex antalet inlämnade rapporter är 30 och 15 av dessa har sett sidensvans blir förekomsten för sidensvans detta år 50. Man kan då få en hygglig bild hur förekomsten varierat för de olika arterna under de tio år som inventeringen pågått. T.ex grönsiskans och sidensvansens toppår 1990 eller mindre korsnäbbens bottenår 1989.

Nedan följer en kort sammanfattning av respektive år:

**1985:** Kyla. Medeltemperaturen -5 grader kallare är den normala. Milt med öppet vatten de första da-

garna men från 5 januari till fruset. Från den 20 januari allmänt med snö.

**1986:** Kallt och solfattigt. Ett par mildperioder. Karaktärsarter: gråsiska, domherre och stenknäck. Dessutom perioder: enda fynd av sothöna och snösiska.

**1987:** Kylslagen. Mäktigt köldhögrtryck så gott som hela månaden. Relativt gott om korsnäbb. Knölsvan saknas i protokollet. Periodens enda fynd av dvärgmås.

**1988:** Ovanligt mild. Sparsamt med soltimmar. God sorktillgång gav bl.a. fynd av ormråk och fjällvråk. Dessutom svarthätta.

**1989:** Extremt mild med barmark hela månaden. En ovanligt kall november under 1988 förklarar att många arter trots mildvärdet i januari saknas detta år.

**1990:** Mild och nederbördsrik. Karaktärsarter: grönsiska, sidensvans, björktrast, stare och mindre korsnäbb. Periodens enda fynd av vitkindad gås och sädesärla.

**1991:** Ännu en vinter utan snö och med värmeöverskott. Inga karaktärsarter samt ovanligt lite fynd av bo- och bergfink vid fågelborden. Rekordmånga sångsvanar, som mest 190 ex vid Sjömosjön. Periodens enda fynd av berguv och skägges.

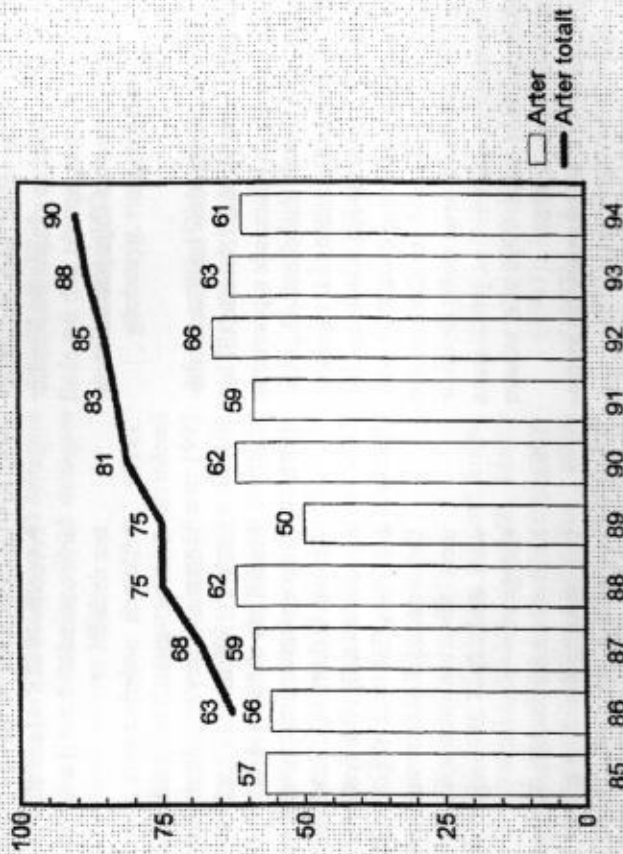
**1992:** Mild och nederbördsfri. Kyligare luft omkring den 20:e gjorde att vattendragen frös till ordentligt. Koltrast, björktrast, grönsiska, gråsiska samt sidensvans uppvisar relativt höga siffror. Endast två observationer av storskrake.

1993. Omväxlande kallt och varmt väder. Även snön kom och töade bort om vartannan. Karaktärsart blev björktrast med flockar upp emot 500 ex. Även enstaka rödvingetrastar. Nya arter blev dessutom tretåig mås och havstrut. Stenknäck saknades, 1992 endast en rapport.

1994. Vinter och kyla inledde. Perioder med omväxlande kyla och mildväder. Ovanligt gott om gulsparv, vid Västvalla den 7.1 en flock som uppskattades till minst 5000 ex. Periodens enda fynd av svärta och småskrake.

Till sist ett stort tack till alla 98 medlemmar som vid något tillfälle deltagit i denna inventering och gett oss värdefulla kunskaper om vår fågelfauna. 26 stycken har deltagit under minst 5 år. Deltagit alla tio åren har, Mats Andersson, Sven-Olof Eriksson och Jan-Erik Malmstigen och åtta år, Jerry Andersson, Christer Eriksson, Tomas Ewerlid, Klas och Inger Holmkvist samt Magnus Köpman.

1994. Vinter och kyla inledde. Perioder med omväxlande kyla och mildväder. Ovanligt gott om gulsparv, vid Västvalla den 7.1 en flock som uppskattades till minst 5000 ex. Periodens enda fynd av svärta och småskrake.



Totalt antal registrerade arter i januari under åren 1985-1994

